



臺南市登革熱疫情週報

2024/9/8—2024/9/14(Week 37, 2024)

(一)全國疫情

2024 年登革熱全國確定病例數：(1 月 1 日起，依發病日計)

■本土病例數：166

■境外移入病例數：202

(二)台南市疫情(第 37 週)

登革熱：

■新增 0 例本土病例

■新增 2 例境外移入

屈公病：

■新增 0 例本土病例

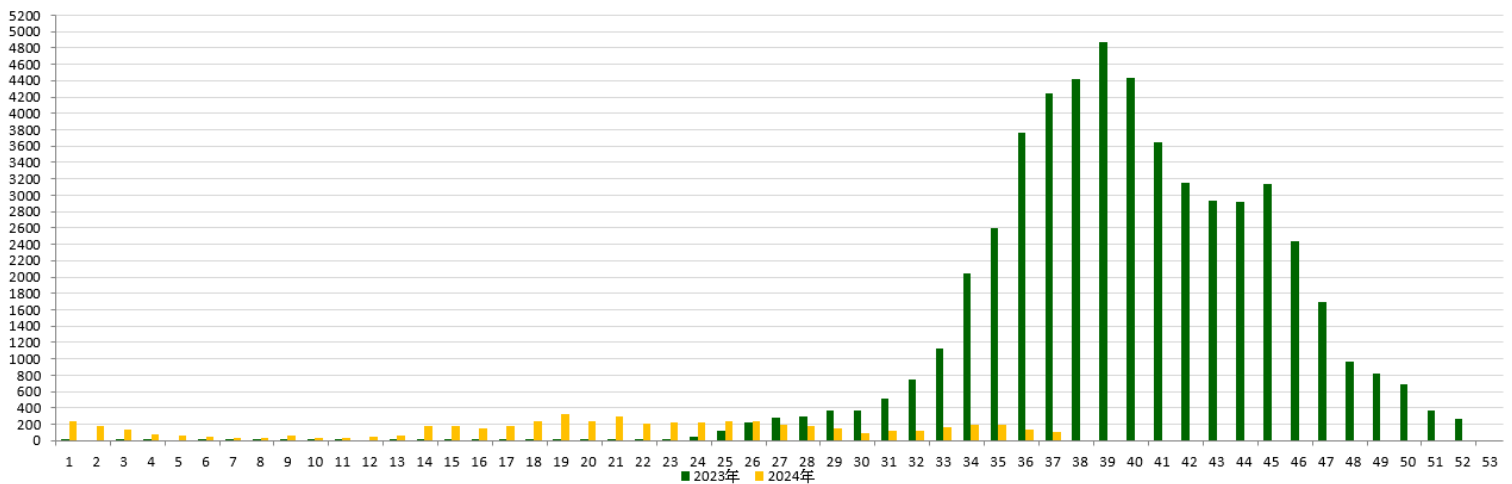
■新增 0 例境外移入

本市 2024 年至第 37 週
確定病例及同期比較(依發病日計)

發病年	登革熱			屈公病		
	本土	境外	總計	本土	境外	總計
2019	25	34	59	0	0	0
2020	0	5	5	0	1	1
2021	0	1	1	0	0	0
2022	0	1	1	0	0	0
2023	7191	19	7210	0	0	0
2024	19	18	37	0	1	1

登革熱國際間旅遊疫情建議

第一級(注意)：越南、菲律賓、印尼、馬來西亞、斯里蘭卡、印度、新加坡



2023 年/2024 年第 1-52 週本土通報數同期比較

二、臺南市病媒蚊密度調查

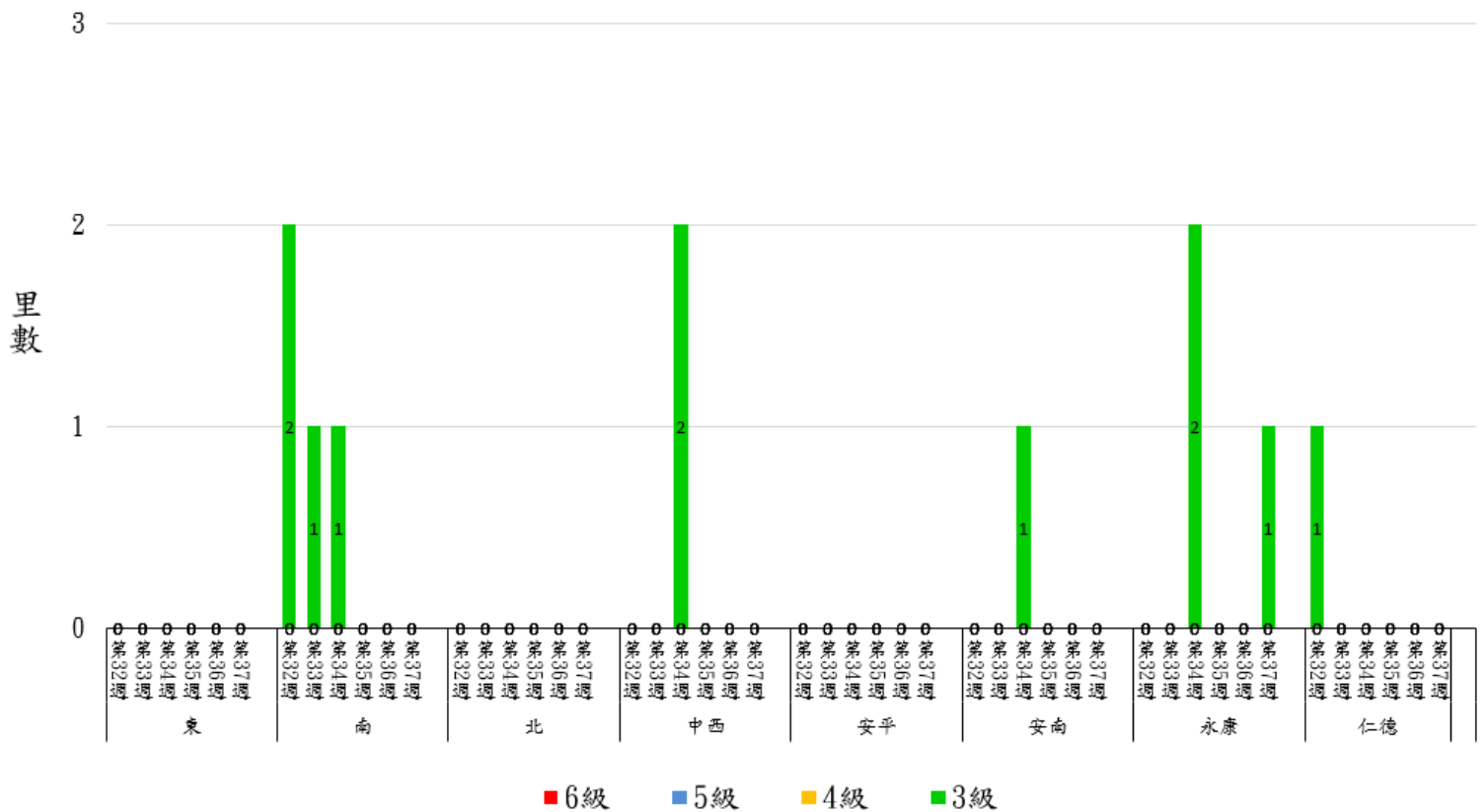
09/08~09/14(第 37 週)病媒蚊密度調查共完成 396 里次

09/01~09/07(第 36 週)病媒蚊密度調查共完成 375 里次，級數分布如下：

級數 日期	★0 級	1 級	2 級	3 級	4 級	5 級	6 級
9/8-9/14 (第 37 週)	244 里次 (61.62%)	132 里次 (33.33%)	19 里次 (4.8%)	1 里次 (0.25%)	0 里次 (0%)	0 里次 (0%)	0 里次 (0%)
9/1-9/7 (第 36 週)	296 里次 (78.93%)	76 里次 (20.27%)	3 里次 (0.8%)	0 里次 (0%)	0 里次 (0%)	0 里次 (0%)	0 里次 (0%)
近 2 週 增減百分比	-17.31%	+13.06%	+4%	+0.25%	0%	0%	0%

第 37 週：本週達 3 級里別為:永康區北灣里(預計下週複查)

113年第32週至第37週臺南市人口監測區密度調查布氏級數3至6級比較圖



★請區公所針對 1 級以上里別加強民眾衛教 及孳生源清除。

三、臺南市監測區誘卵桶監測

目前監測 10 個監測區（東區、南區、北區、中西區、安平區、安南區、永康區、仁德區、新營區、歸仁區）271 里共 3,252 點。

★陽性點：825(陽性率 25.4%)

：連續兩週卵數>250 粒里別，計 0 里

：連續兩週陽性率>40%里別，計 16 里

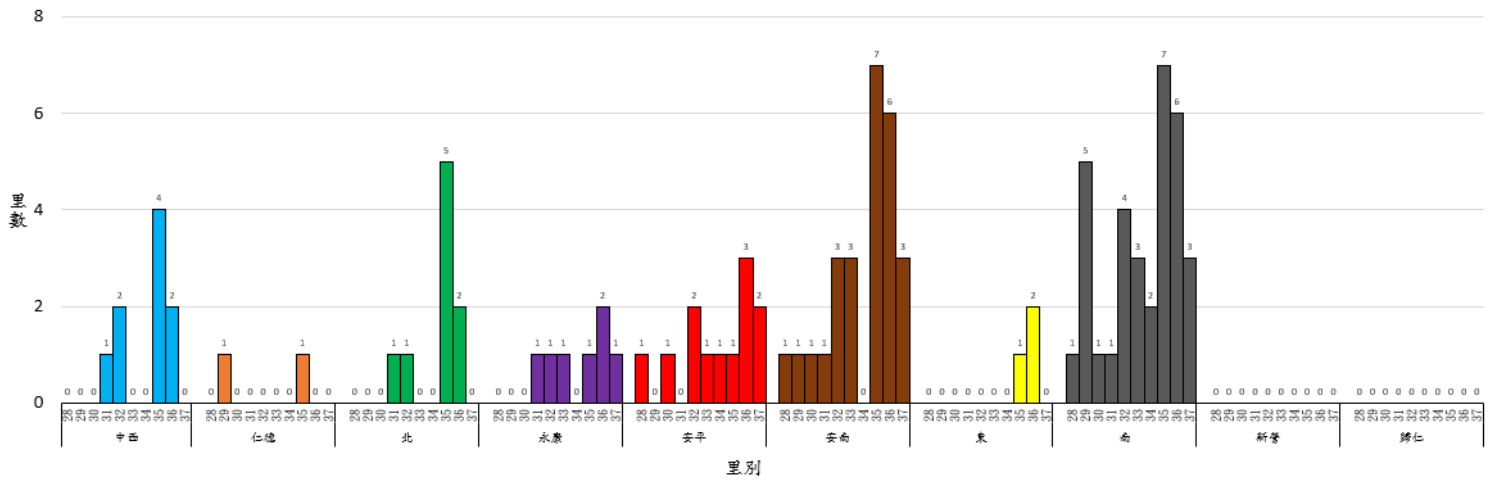
：連續兩週陽性率>60%里別，計 8 里

★監測日期：2024/9/8~2024/9/14(第 37 週)

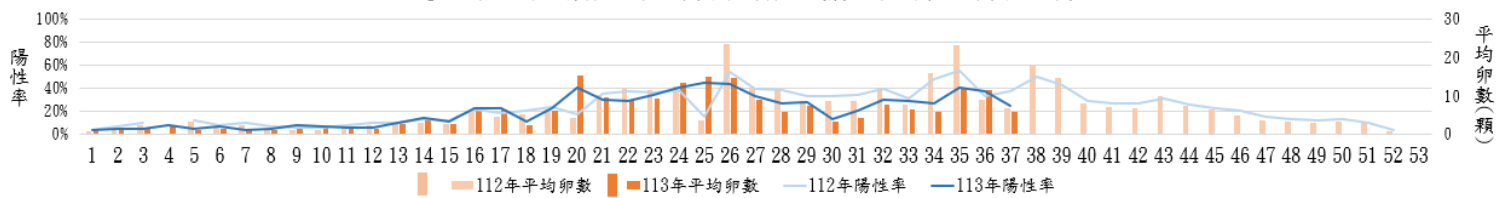
區別	里數	卵數>250 粒	里數	陽性率>40%	里數	陽性率>60%
中西區	0		2	大涼里、西賢里	0	
仁德區	0		1	太子里	0	
北區	0		4	成功里、華德里、賢北里、福德里	0	
永康區	0		1	西勢里	1	復興里
安平區	0		7	平安里、華平里、國平里、王城里、天妃里、金城里、怡平里	2	漁光里、億載里
安南區	1	南興里	3	總頭里、城南里、城中里	3	淵西里、鹿耳里、佃西里
東區	0		1	東安里	0	
區別						

南區	0	9	鯤鯨里、省躬里、開南里、松安里、鹽埕里、新生里、大成里、興農里 單桶 100 粒以上→大忠里	2	大林里、明德里、喜北里
新營區	0	1	忠政里	0	
歸仁區	0	0		0	

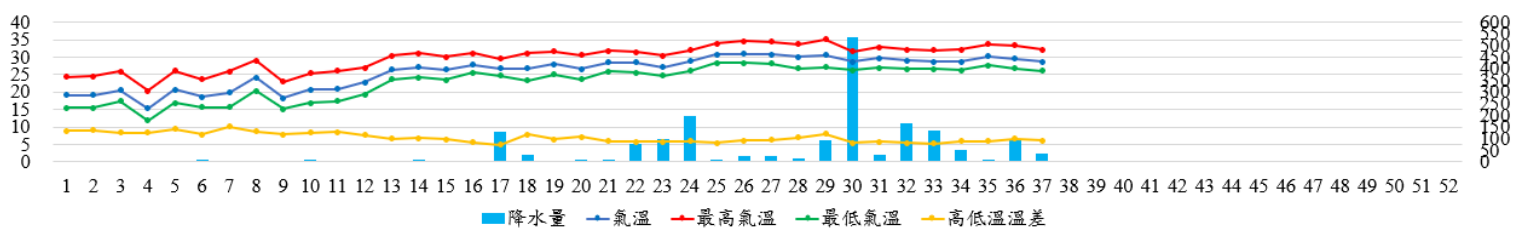
113年第28週至113年第37週臺南市監測區誘卵桶監測陽性率高於60%各區里數比較圖



臺南市監測區誘卵桶陽性率與平均卵數趨勢比較圖(112年與113年)



113年臺南市週平均溫度與累計雨量



四、臺南市 112 年與 113 年誘卵桶監測區同期比較

致～市民防疫小叮嚀

- ★第 37 週本市監測區病媒蚊密度調查達 3 級里別為永康區北灣里(預計下週複查)；登革熱防治中心將持續針對誘卵桶陽性率仍大於 60% 之里別進行複查，並提供環保局做為規劃預防性戶外環境防治參考。請里鄰長動員社區民眾清除積水容器，避免病媒蚊孳生；倘有疑似登革熱症狀請儘速就醫，避免潛伏期遭病媒蚊叮咬散播登革熱病毒於社區，造成疫情於環境中爆發。
- ★降雨後 1 週為登革熱防治關鍵期，民眾雨後應加強環境巡查，並徹底清除輪胎、鐵鋁罐、帆布、寶特瓶、盆栽墊盤等積水容器，留下的容器也要刷洗去除蟲卵，並妥善收拾或予以倒置，使用中的儲水容器則務必定期刷洗並加蓋或加掛細網，避免病媒蚊孳生。
- ★本市自 113 年 4 月 1 日起，針對查獲陽性孳生源者，一律依傳染病防治法第 25、70 條規定，處罰鍰新臺幣 3,000～15,000 元，無改善期。
- ★本市登革熱 NS1 快篩合約院所相關資訊請參閱臺南市政府登革熱防治中心網頁 <https://gov.tw/zv9> 或 06-3366366 防疫專線。

白靜小學堂

健康篇-選擇題

請問哪一個選項是常用的登革熱防治口訣？

(A) 倒巡清刷
(B) 清巡刷倒
(C) 巡倒清刷
(D) 倒刷巡清

衛生福利部疾病管制署 廣
TAIWAN CDC 告

～請落實住家內(外)環境積水容器「巡、倒、清、刷」，以免孳生蚊蟲也避免受罰～